



## 号外 2018年実施アンケート調査結果のご報告

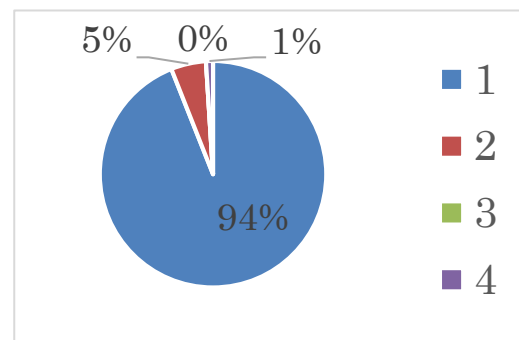
日頃は、訪問看護ステーションたんぽぽをご利用いただきありがとうございます。また、お忙しい中アンケート調査にご協力いただき誠にありがとうございました。126名のご利用者様およびご家族様より貴重なご意見ご回答をいただきました。以下に感謝と共にご報告させていただきます。

☆回答して頂いた方 回答率 71%

ご本人様 61名 ご家族様 60名 無記名 5名

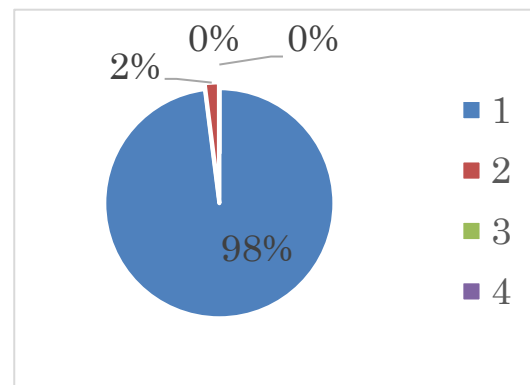
### 問1) 看護師はご本人やご家族様のお話をよく聞いておられますか？

1. いつもよく聞いている (94%)
2. 聞いてくれる時とそうでない時がある (5%)
3. 聞いてもらえない (0%)
4. 無記入 (1%)



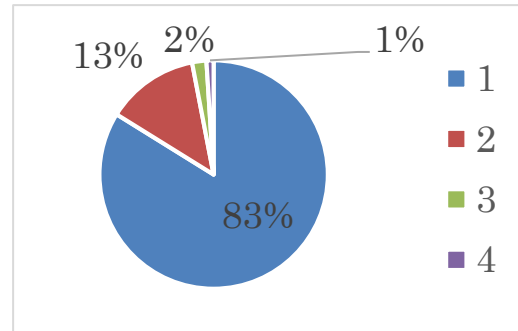
### 問2) 看護師の言葉づかいは丁寧ですか？

1. 丁寧だ (98%)
2. 時々気になる話し方だ (2%)
3. 丁寧でない (0%)
4. 無記入 (0%)



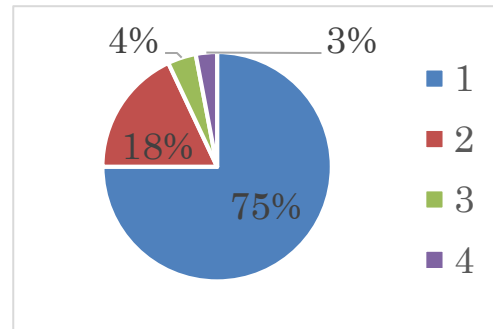
**問3) 看護師は次回訪問する曜日と時間を伝えていますか？**

- 1. 伝えている (83%)
- 2. 伝える時と伝えない時がある (13%)
- 3. 伝えていない (2%)
- 4. 無記入 (1%)



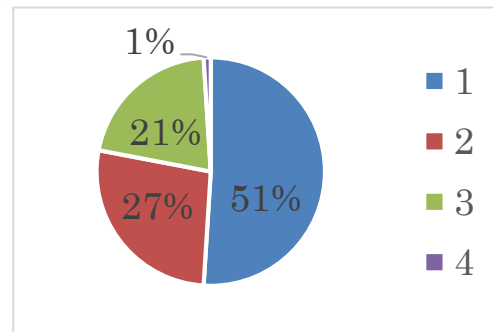
**問4) 看護師に困りごとなど相談できていますか？**

- 1. 相談できている (75%)
- 2. 時々相談できている (18%)
- 3. 相談できていない (4%)
- 4. 無記入 (3%)



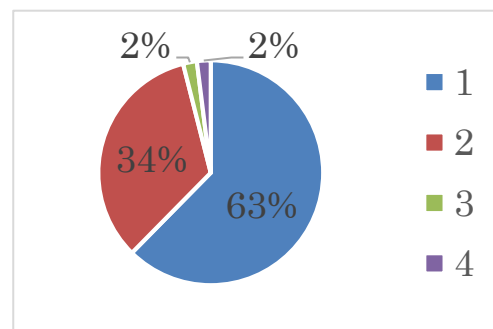
**問5) 訪問看護の記録は読まれていますか？**

- 1. いつも読んでいる (51%)
- 2. 気になる時だけ読んでいる (27%)
- 3. ほとんど読んでいない (21%)
- 4. 無記入 (1%)



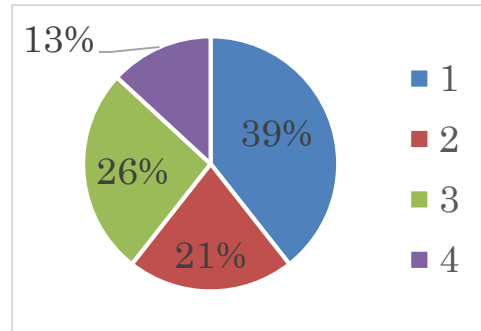
**問6) 安心して療養生活を送れているという思いはありますか？**

- 1. 大変ある (63%)
- 2. まずまずある (34%)
- 3. あまり思わない (2%)
- 4. 無記入 (2%)



**問7) 介護されているご家族自身の健康管理について不安はありますか？**

1. 特にない (39%)
2. 不安がある (21%)
3. すでに医療機関に受診している (26%)
4. 無記入 (13%)



**問8) その他のご意見に関して**

①訪問看護の記録についてのご意見

- \*読みづらいので読んでいない\*目が悪いので読んでいない
- \*信用しているので読まない\*家族以外の方の感じ方を知りたいのでいつも読んでいます\*自分の介護の参考にするためいつも読んでいます

回答：ご意見ありがとうございます。記録が読みづらいというご意見に関しては、より簡潔で見やすい記録方法を引き続き検討し、日々の生活や介護に役立てるものにしていきたいと思っております。記録内容で不明な点があれば遠慮なく訪問看護師に直接お聞きください。

②安心して療養生活を送れているかについてのご意見

- \*何かあればすぐに対応してもらえるとという安心感がある
- \*訪問看護師のみなさんが皆親切なので安心している
- \*訪問看護での支援を受け介護の負担が減り有り難いです

回答：ご意見ありがとうございます。私達の訪問看護が日々の生活や介護の中で安心につながる一助となっている事をしっかり受け止め、何か不安な事があれば、いつでも相談できる窓口でありたいと思っております。

③その他ご意見の自由記載

- \*丁寧にさせていただくのは有り難いが時間をかけすぎると本人が疲れるようです

回答：ご意見ありがとうございます。またご利用者様には負担をおかけし大変申し訳ありませんでした。私達訪問看護師は、事前に作成した手順書に従い、どのスタッフでも統一した看護が提供できるよう努めております。今後も丁寧でなおかつご利用者様やご家族様の負担を最優先に考えた訪問看護ができるよう手順書を見直すなど、柔軟に対応していきたいと思っております。気になる所は遠慮なく直接スタッフか、当事務所までご相談いただきたいと思っております。

\*訪問看護師が特定でないので打ち解けて話しができない気がする

回答：ご意見ありがとうございます。臨時・緊急対応もあるため、訪問看護ステーションたんぽぽは担当制ではありません。複数のスタッフが多角的に状態を把握し、看護の質の向上や臨時・緊急対応の円滑化に努めております。どのスタッフにお話しされても思いに寄り添える看護を目指しております。ご理解ご協力のほど宜しくお願いいたします。

\*いつものケアが早く終わった場合、違うこともしてもらえますか

回答：ご意見ありがとうございます。訪問看護の内容はケアプランに基づきある程度決まっており、訪問看護計画書に位置づけられた看護の提供や算定をいたしております。その日その時のご利用者様の状況や、当方スタッフの訪問体制により、終了時間に違いがあります。次の訪問への影響がない程度で、可能な範囲での対応となります事をご了承ください。また、現に要した時間が当初の計画と合わない場合はケアマネージャーを通してプラン変更を提案させていただく事もありますのでどうぞ宜しくお願いいたします。

\*もっとたくさん訪問看護に来て欲しい

回答：ご意見ありがとうございます。訪問曜日や時間のご希望に沿えない事があり、大変申し訳ありません。毎日約60件の訪問看護に伺えるのも、皆様のご理解ご協力があるからこそだと思っております。訪問回数が増減に関してはご利用者様の状況により個別に対応いたしますので、スタッフかケアマネージャーにご相談下さい。

今回のアンケートでは、介護されているご家族の約5割が健康面に不安を持っておられるか、すでに医療機関を受診されている。・・・という結果がでました。私達訪問看護師は、介護されている方の日頃の負担がすこしでも軽減できるよう努めていきたい・・・とも思っております。日頃の介護で忙しく健康面への不安を抱えておられる場合には、「友の会検診」や「友の会無料歯科検診」などをお勧めしています。介護される方が心身ともに健康であってこそその在宅療養生活です。遠慮せずいつでもご相談ください。どうかご自身の体も大切になさってください。

**今後とも訪問看護ステーションたんぽぽをどうぞ宜しくお願い致します。**

