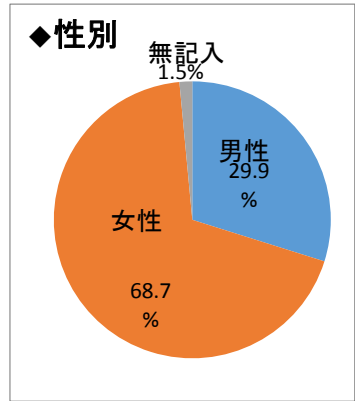
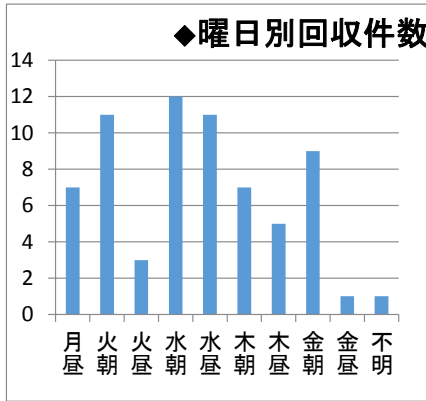


2020年度満足度調査結果 2021年2月1日~28日(在宅)

◆回収件数 枚数

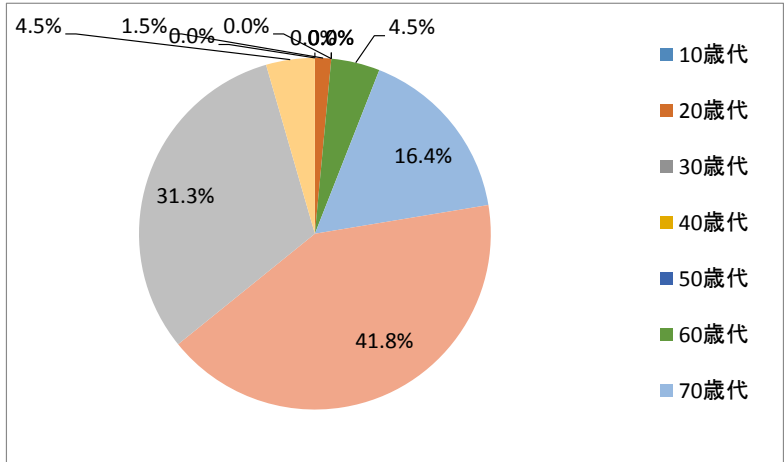
月昼	7
火朝	11
火昼	3
水朝	12
水昼	11
木朝	7
木昼	5
金朝	9
金昼	1
不明	1
	67

男	女	無記入
3	4	0
2	9	0
0	3	0
4	8	0
2	9	0
2	4	1
3	2	0
3	6	0
1	0	0
0	1	0
20	46	1
29.9%	68.7%	1.5%



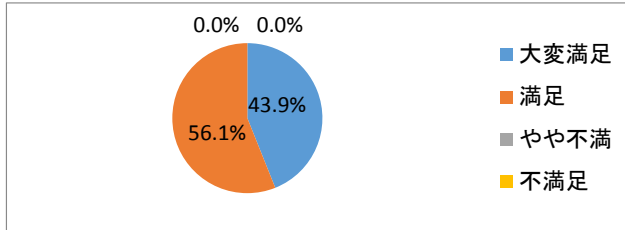
◆年齢構成

10歳代	0	0.0%
20歳代	1	1.5%
30歳代	0	0.0%
40歳代	0	0.0%
50歳代	0	0.0%
60歳代	3	4.5%
70歳代	11	16.4%
80歳代	28	41.8%
90歳代	21	31.3%
100歳以上	3	4.5%
無記入	0	0.0%
	67	



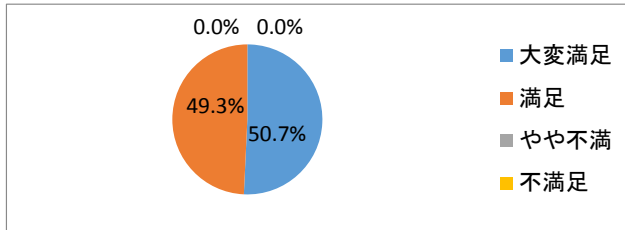
◆プライバシー

大変満足	29	43.9%
満足	37	56.1%
やや不満	0	0.0%
不満足	0	0.0%
無記入	1	
	67	



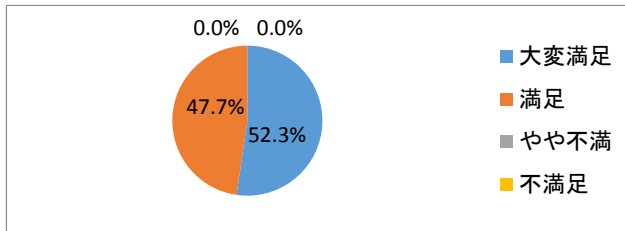
◆接遇(看護)

大変満足	34	50.7%
満足	33	49.3%
やや不満	0	0.0%
不満足	0	0.0%
無記入	0	
	67	



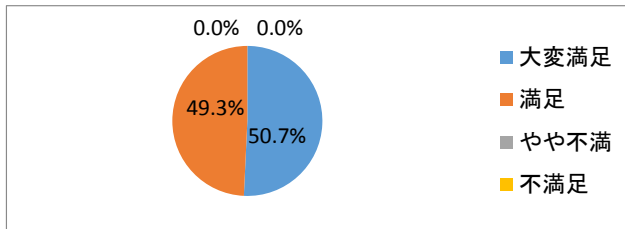
◆接遇(医師)

大変満足	34	52.3%
満足	31	47.7%
やや不満	0	0.0%
不満足	0	0.0%
無記入	2	
	67	



◆説明(看護)

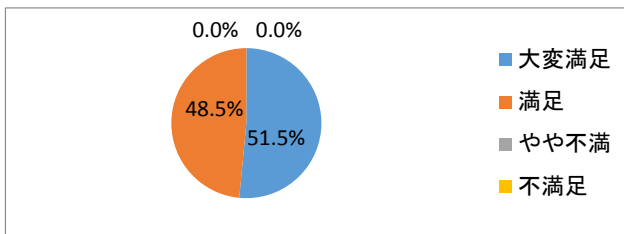
大変満足	34	50.7%
満足	33	49.3%
やや不満	0	0.0%
不満足	0	0.0%
無記入	0	
	67	



2020年度満足度調査結果 2021年2月1日~28日(在宅)

◆説明(医師)

大変満足	34	51.5%
満足	32	48.5%
やや不満	0	0.0%
不満足	0	0.0%
無記入	1	
		67



◆総合評価

大変満足	39	58.2%
満足	27	40.3%
やや不満	1	1.5%
不満足	0	0.0%
無記入	0	
		67

