

京都民医連あすかい病院
緩和ケア病棟

季節のお便り ともに

緩和ケア病棟 月に1回のお楽しみ会

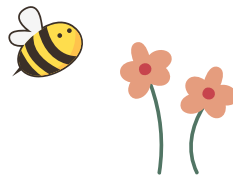
3月は少し早めの
「お花見コンサート」
ギターデュオと歌姫の奏でる楽曲に
涙される患者さんやご家族も。。。
楽しく素敵なひと時を過ごしました。



ご許可をいただき掲載しています。

お花見に知恩寺へ

4月上旬は、お隣の知恩寺まで、
患者さんやご家族と体調にあわせて
それぞれお花見に行きました。
この日は、患者さんリクライニング椅子で奥様と♡
見事な桜が出迎えてくれました。



桜のメッセージカード

面会に来られた方に、「メッセージカード書いて
みませんか」と提案することもあります。
これはそんなある日に
上はお孫さん、下は娘さんが書かれたカード。
受け取った患者さんはお孫さんの素直な気持ちに
大笑い。つられてみんなも大笑い。
とても温かいひとときが流れていました。

おばあちゃんへ
いつもありがとう
こころのしかた天国
にいても見ていてね
になるから大好きだよ

お母さんへ

深い感謝を込めて

ありがとう

母へ

お母さんへ

ご許可をいただき掲載しています。